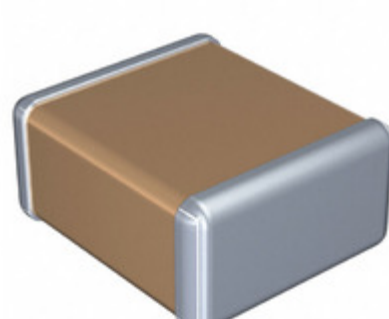


C2220C681JZGACTU



Obrázky jsou pouze orientační.
Podrobné informace o produktu naleznete v části Technické údaje produktu.
Koupit C2220C681JZGACTU s důvěrou od Component-World.HK, 1 rok záruka



Part Number: [C2220C681JZGACTU](#)
Výrobce: [KEMET](#)
Popis: CAP CER 680PF 2.5KV C0G/NP0 2220
Datový list: [High Voltage C0G Dielectric, Commercial](#)

RoHS Status: Bez olova / V souladu RoHS
Ship From: Hong Kong
Shipment Way: DHL/Fedex/TNT/UPS/EMS

[Request For Quotation](#)

PARAMETR PRODUKTU

Part Number	C2220C681JZGACTU	Výrobce	KEMET
Popis	CAP CER 680PF 2.5KV C0G/NP0 2220	Stav volného vedení / RoHS	Bez olova / V souladu RoHS
Dostupné množství	27207 pcs	Datový list	High Voltage C0G Dielectric, Commercial
Kategorie	Kondenzátory	Napětí - Jmenovitá	2500V (2.5kV)
Tolerance	±5%	Tloušťka (Max)	0.071" (1.80mm)
teplotní koeficient	C0G, NP0	Velikost / Rozměry	0.224" L x 0.197" W (5.70mm x 5.00mm)
Série	C	hodnocení	-
Obal	Cut Tape (CT)	Paket / krabice	2220 (5750 Metric)
Ostatní jména	399-4858-1	Provozní teplota	-55°C ~ 125°C
Typ montáže	Surface Mount, MLCC	Úroveň citlivosti na vlhkost (MSL)	1 (Unlimited)
Výrobní standardní doba výroby	52 Weeks	Lead Style	-
Rozestup vývodů	-	Stav volného vedení / RoHS	Lead free / RoHS Compliant
Výška - Sedicí (Max)	-	Funkce	High Voltage
Poruchovost	-	Detailní popis	680pF ±5% 2500V (2.5kV) Ceramic Capacitor C0G, NP0 2220 (5750 Metric)
kapacitní	680pF	Aplikace	General Purpose

Component-World.com je spolehlivý distributor elektronických součástek. Specializujeme se na všechny elektronické komponenty řady KEMET. Máme 27207 kusy KEMET C2220C681JZGACTU na skladě dostupných. Vyžádejte si citát z distributora součástí elektroniky na Component-World.com, náš prodejní tým vás bude kontaktovat do 24 hodin.

RFQ Email: info@Components-World.com

SOUVISEJÍCÍ PRODUKTY

	Část#: C2220C564K5RACTU Popis: CAP CER 0.56UF 50V X7R 2220	Výrobci: KEMET	Dotaz
	Část#: C2220C683J1GACTU Popis: CAP CER 0.068UF 100V NP0 2220	Výrobci: KEMET	Dotaz
	Část#: C2220C682KGRACTU Popis: CAP CER 6800PF 2KV X7R 2220	Výrobci: KEMET	Dotaz
	Část#: C2220C682JCGACTU Popis: CAP CER 6800PF 500V C0G/NP0 2220	Výrobci: KEMET	Dotaz
	Část#: C2220C683J5GACTU Popis: CAP CER 0.068UF 50V C0G/NP0 2220	Výrobci: KEMET	Dotaz
	Část#: C2220C621MZGACTU Popis: CAP CER 620PF 2.5KV NP0 2220	Výrobci: KEMET	Dotaz
	Část#: C2220C621JZGACTU Popis: CAP CER 620PF 2.5KV C0G/NP0 2220	Výrobci: KEMET	Dotaz
	Část#: C2220C681MZGACTU Popis: CAP CER 680PF 2.5KV NP0 2220	Výrobci: KEMET	Dotaz
	Část#: C2220C681FZGACTU Popis: CAP CER 680PF 2.5KV NP0 2220	Výrobci: KEMET	Dotaz
	Část#: C2220C684J5RACTU Popis: CAP CER 0.68UF 50V X7R 2220	Výrobci: KEMET	Dotaz
	Část#: C2220C621GZGACTU Popis: CAP CER 620PF 2.5KV NP0 2220	Výrobci: KEMET	Dotaz
	Část#: C2220C681GZGACTU Popis: CAP CER 680PF 2.5KV NP0 2220	Výrobci: KEMET	Dotaz
	Část#: C2220C684K1RACTU Popis: CAP CER 0.68UF 100V X7R 2220	Výrobci: KEMET	Dotaz
	Část#: C2220C621FZGACTU Popis: CAP CER 620PF 2.5KV NP0 2220	Výrobci: KEMET	Dotaz
	Část#: C2220C621KZGACTU Popis: CAP CER 620PF 2.5KV NP0 2220	Výrobci: KEMET	Dotaz
	Část#: C2220C682KHRAC7800 Popis: CAP CER 6800PF 3KV X7R 2220	Výrobci: KEMET	Dotaz
	Část#: C2220C681KZGACTU Popis: CAP CER 680PF 2.5KV NP0 2220	Výrobci: KEMET	Dotaz
	Část#: C2220C564K1RACTU Popis: CAP CER 0.56UF 100V X7R 2220	Výrobci: KEMET	Dotaz
	Část#: C2220C684JARACTU Popis: CAP CER 0.68UF 250V X7R 2220	Výrobci: KEMET	Dotaz
	Část#: C2220C564KARACTU Popis: CAP CER 0.56UF 250V X7R 2220	Výrobci: KEMET	Dotaz

Související klíčová slova pro C2220C681JZGACTU

KEMET C2220C681JZGACTU.	C2220C681JZGACTU distributor	C2220C681JZGACTU dodavatel	C2220C681JZGACTU Cena
C2220C681JZGACTU Stáhnout datasheet.	C2220C681JZGACTU Datasheet.	C2220C681JZGACTU Stock.	koupit C2220C681JZGACTU.
KEMET C2220C681JZGACTU.	Kemet [MIL] C2220C681JZGACTU.		